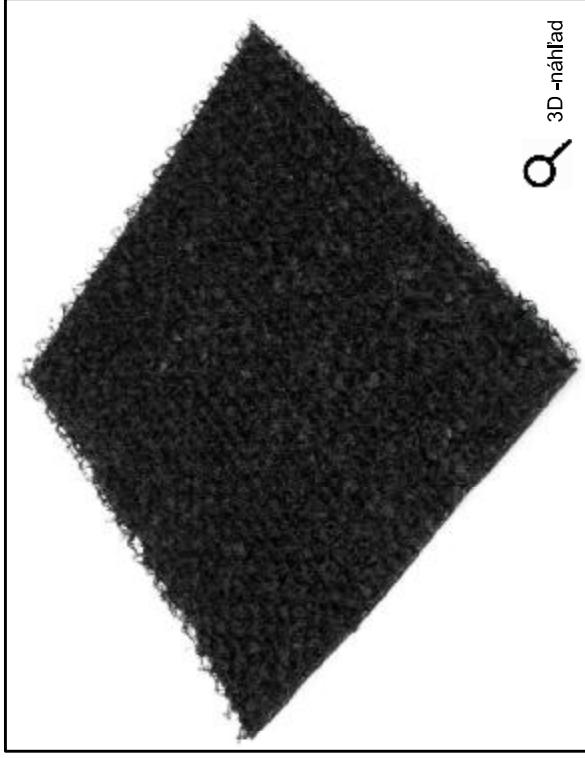
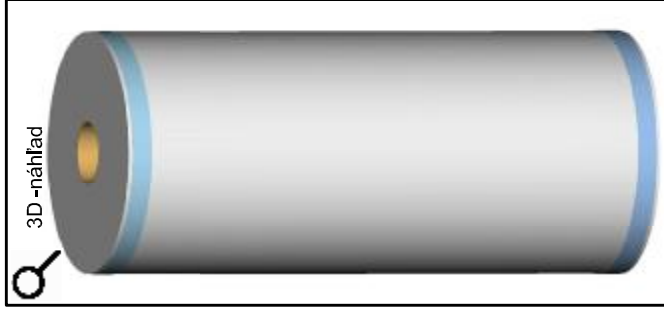
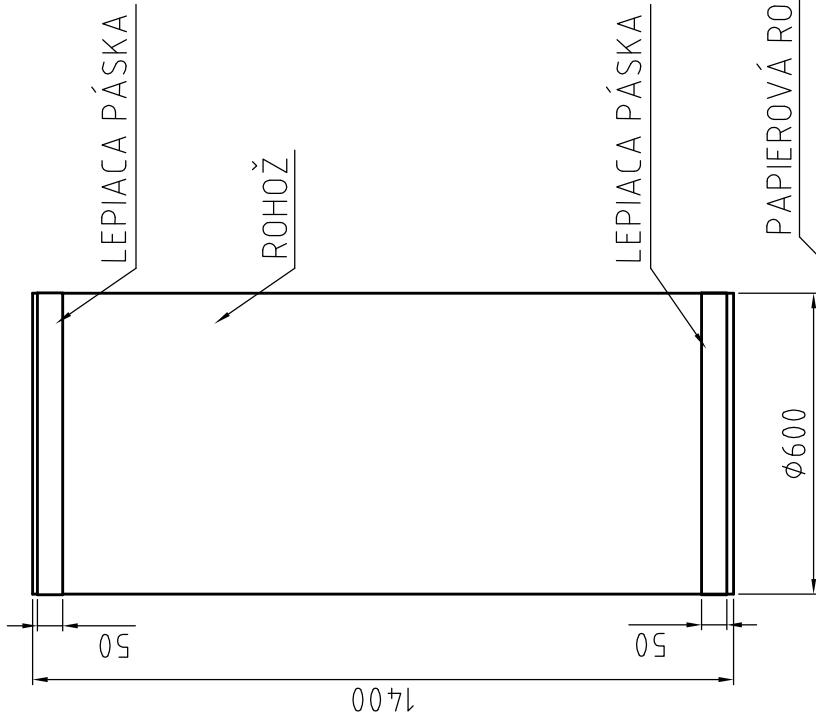


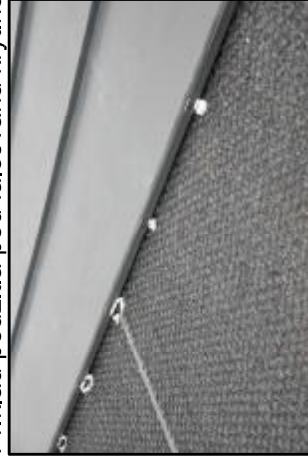
# UNI FÓLIA-KJG 450-LP / polyamidová štruktúrovaná rohož



BALENIE: 25bm = 37,5m<sup>2</sup>/balík , 450g/m<sup>2</sup>

POLYAMIDOVÁ ŠTRUKTÚROVANÁ ODDEĽOVACIA  
VRSTVA S PAROPRIEPUSTNOU FÓLIOU A  
SAMOLEPIACOU PÁSKOU V PRESAHU.

Príklad použitia pod falcovanú krytinu



všetky rozmery v mm

INDEX	ZMENA	DATUM	Podpis	<b>KJG</b> QUALITY	MER. 1 : 1
ZN.MAT.	T.O.	H.MOTNOSŤ kg			
ROZM. - POLOT.	STN.	TR.Č.			
POM. ZAR. Ing./M.Kluska	POZN.	Č. POZÍCIE			
VYPR.	ISCHVÁLIL	STARÝ V.			
TECHNOL.	10/2018	Č.V.			
NÁZOV	polyamidová štruktúrovaná rohož		UNI FÓLIA-KJG 450-LP		
			Počet listov		



PN-EN 13859-1:2010; PN-EN 13859-2:2010

## Declaration of Performance

According to Annex of Regulation (EU) No. 305/2011  
Nr DoP 3-1122015-33  
for the product

### Premium PRIVATE LABEL METALLIC / Eurovent **METALLIC**

1. Product type: unique identification code of the product type	3-1122015-33
2. Intended use or uses of the construction product	Underlay for discontinuous roofing and as underlay for walls (roof underlay, vapour permeable, watertight, for the pitched roofing also fully sheathed, and as housewrap or fasade membrane
3. Manufacturer	Eurosystem Polska Sp. z o.o. Sp. K. Wiejska 13, 46-055 Przywory, Polska VAT PL 9372516153
4. Authorized representative	not relevant
5. System or systems of assessment and verification of constancy of performance	System 3
6. Harmonized specification(s). Notified body(ies).	EN 13859-1:2010 Flexible sheets for waterproofing – Definitions and characteristics of underlays – Part 1: Underlays for discontinuous roofing EN 13859-2:2010 Flexible sheets for waterproofing – Definitions and characteristics of underlays – Part 2: Underlays for walls Institut für textile Bau- und Umwelttechnik GmbH Institute for textile building and environment technology Gutenbergstr. 29, 48268 Greven, Germany, identification number: 0799, test report 1.1/18493/670.0.2.1-2006

## 7. Declared performance

Characteristic	Harmonized technical specification	Values
Reaction to fire	PN-EN 13859-1:2010; PN-EN 13859-2:2010	E
Resistance to water penetration	PN-EN 13859-1:2010; PN-EN 13859-2:2010	W1
Tensile strength MD	PN-EN 13859-1:2010; PN-EN 13859-2:2010	≥270 N/50 mm (+/- 130 N/50 mm)
Tensile strength CD	PN-EN 13859-1:2010; PN-EN 13859-2:2010	≥180 N/50 mm (+/- 80 N/50 mm)
Elongation MD	PN-EN 13859-1:2010; PN-EN 13859-2:2010	≤60%
Elongation CD	PN-EN 13859-1:2010; PN-EN 13859-2:2010	≤60%
Tearing Resistance MD	PN-EN 13859-1:2010; PN-EN 13859-2:2010	≥180 N (+/- 90 N)
Tearing Resistance CD	PN-EN 13859-1:2010; PN-EN 13859-2:2010	≥200 N (+/- 95 N)
Flexibility at low temperatures	PN-EN 13859-1:2010; PN-EN 13859-2:2010	w -30 °C COMFORMING
Artificial ageing by long term exposure to the combination of UV radiation and elevated temperature and heat		
Resistance to water penetration	PN-EN 13859-1:2010; PN-EN 13859-2:2010	W1
Tensile strength MD change	PN-EN 13859-1:2010; PN-EN 13859-2:2010	<30%
Tensile strength CD change	PN-EN 13859-1:2010; PN-EN 13859-2:2010	<30%
Elongation MD change	PN-EN 13859-1:2010; PN-EN 13859-2:2010	≤60%
Elongation CD change	PN-EN 13859-1:2010; PN-EN 13859-2:2010	≤60%
Water vapor transmission	PN-EN 13859-1:2010; PN-EN 13859-2:2010	Sd=0,02m (+/- 0,019m)
Hazardous substances	PN-EN 13859-1:2010; PN-EN 13859-2:2010	Does not contain

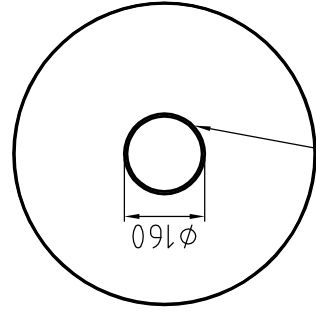
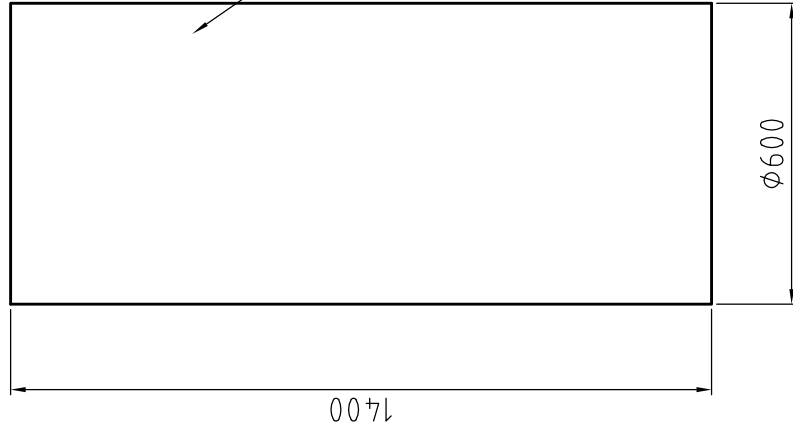
8. Declaration: the performance of the product identified in points 1 and 2 is in conformity with the declared performance in point 8. This declaration of Performance is issued under the sole responsibility of the manufacturer identified in point 4.

Przywory, 01.12.2015 r.

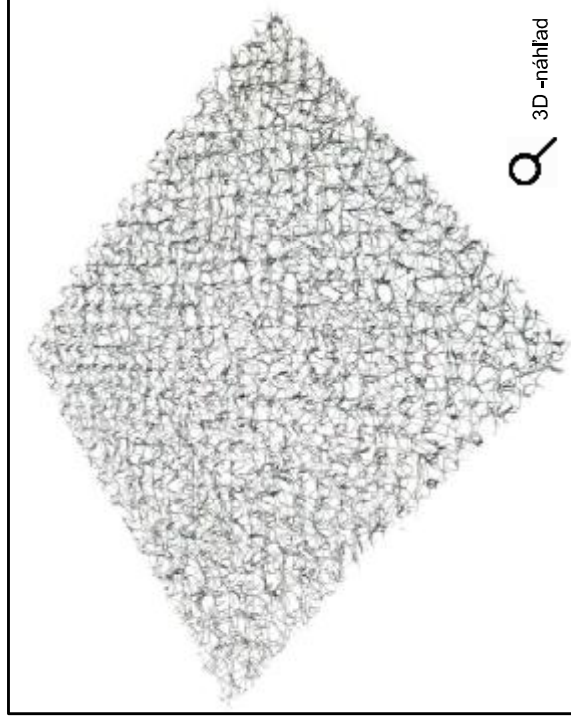
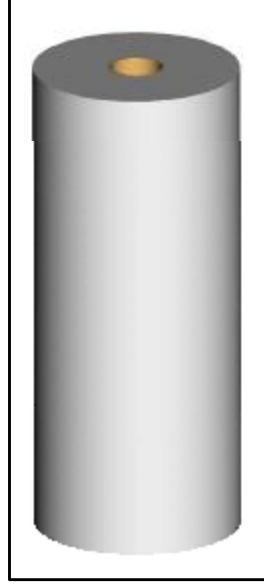
**Marcin Świerta**  
President



# UNI FÓLIA-KJG ROHOZ / KJG štruktúrovaná rohož 8mm



**Štruktúrovaná rohož** sa kladie na veľkoplošné deliace vrstvy so spodnou konštrukciou tvorenou dreveným debnením alebo materiálom na báze dreva (napr. OSB dosky). Hlavné uplatnenie nachádza u plechových striech so sklonom medzi 5°-20°, alebo tiež u vetraných strešných krytín so spodnou konštrukciou z veľkoplošných dosiek na bázi dreva. **Štruktúrovaná rohož** vyrovnáva odchýlky rovinnosti spodnej konštrukcie do 2 mm a zlepšuje klznosť dlhých krytinových pásov. Ďalšia pozitívna vlastnosť je zlepšenie dažďom podmieneného prestupu hluku až o 9 dB.



**BALENIE: 25bm = 35m<sup>2</sup>/balík , 300g/m<sup>2</sup>**  
**POLYAMIDOVÁ ŠTRUKTÚROVANÁ ODDEĽOVACIA VRSTVA hrúbky 8mm.**

DETAIL rohože



Príklad použitia pod falcovanú krytinu



všetky rozmery v mm

INDEX	ZMENA	PODPS	DATUM	PODPS	KJG QUALITY	MER.	1 : 1	
ZN.MAT.	ROZM. - POLOT.	T.O.	H.MOTNOSŤ kg	STN.	TR.Č.	Č. POZÍCIE	Č.V.	
POM. ZAR. Ing.M.Kluska	VYPR.	POZN.	STARÝ V.	ISCHVÁLIL	10/2018			
TECHNOL.	NAZOV							
<b>KJG štruktúrovaná rohož 8mm</b>							<b>UNI FÓLIA-KJG ROHOZ</b>	
							Počet listov	

PAPIEROVÁ ROLKA

KJG štruktúrovaná rohož 8mm

UNI FÓLIA-KJG ROHOZ

Počet listov

List